



Toluén

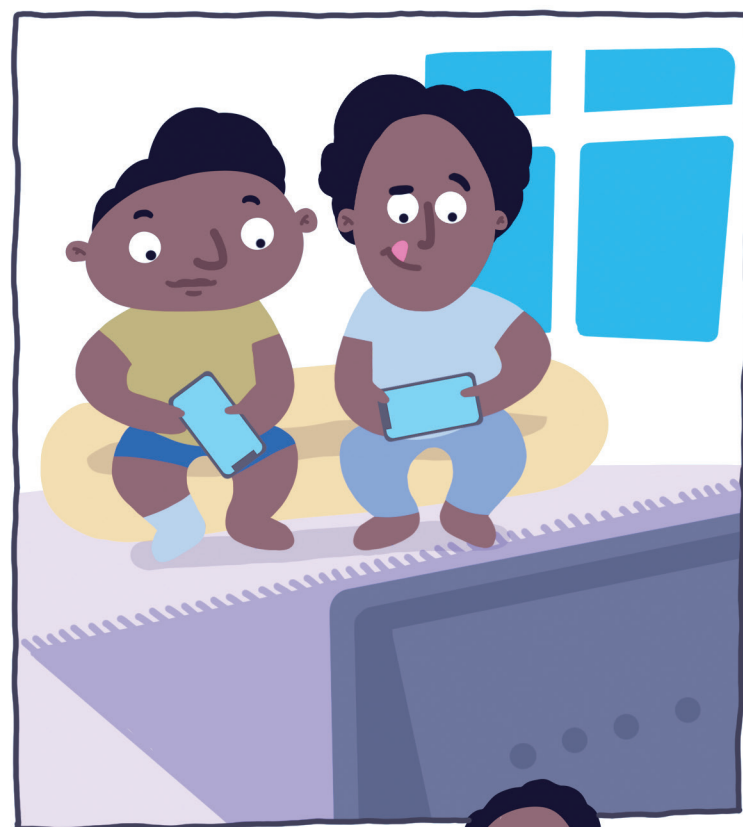
je cesta
k problémom

Čo ziraš?
Ved' sa k nám pridaj.



Čo tam asi robia?





Nebol si dnes v škole!

Hmmm

Počúvaš ma?

Ehmm?

Vieš, že nám zoberú prídavky.
A kde si vlastne bol?

Už to tu nevydržím.

Je mi zle,
bolí ma hlava.

Cez ďalšiu
prestávku zdrhám.

Ak hneď nezazvoní,
tak tu asi umriem.

Ani na tú tabuľu nevidím.

Tak tu si.
Tréner sa pýtal,
že čo je s tebou.

Čo ti šibe?
Už si úplne
vygumovaný?
Nefetuj to!

Čo sa staráš?

Strč sa, blbeček.

Hej, Mišov otec
zohnal auto.
Večer ideme
do Spišskej.

Ideš s nami?

Na čom fičíš?

Kto si?

Počuješ ma?

Padáme, chalani. Fízli.

Odkiaľ máš to auto?

Máš poriadny
problém, chlapče?

Skončíš v base.



Toluén ničí mozog a zabíja

Jeho cena je v porovnaní s inými drogami zanedbateľná, no účinky a následky sú hrôzostrašné. Toluén je priehľadnou kvapalinou, ktorá sa používa na rozpúšťanie farieb alebo lakov. Na tejto chemikálii sú závislí najchudobnejší obyvatelia Slovenska. Droga je dostupná bežne v obchodoch, závislosť vzniká veľmi rýchlo a od začiatku konzumácie má devastačné účinky na organizmus.

Od opojenia k halucináciám

Vdychovanie alebo takzvané fetovanie toluénu sa spája s nástupom eufórie a zmenami vo vnímaní reality. Na začiatku prichádzajú pocity šťastia, opojenia a zmeny vo vnímaní reality, teda ilúzie a halucinácie. Droga je veľmi agresívna a sprevádzajú ju telesné zmeny:

- Búšenie srdca
- Potenie
- Poruchy dýchania
- Rozšírenie zreníc oka
- Hučanie v ušiach
- Závrate
- Zmeny v čuchových vnemoch

Prvá pomoc zachráni život

Inhalovanie alebo vdychovanie toluénu sa môže výrazne skomplikovať. Konzumenti často nedokážu odhadnúť „bezpečnú“ dobu vdychovania, prípadne sa snažia zintenzívniť účinok drogy. Pri strate vedomia alebo zastavení dýchania je dôležité poskytnutie prvej pomoci. Často sa však stáva, že od postihnutého jeho kamaráti práve v týchto chvíľach utečú. Okamžite treba zabezpečiť čerstvý vzduch, poskytnúť umelé dýchanie, nevyvolávať zvracanie a privolať záchranku na číslach 155 alebo 112.

Vedľajší účinok smrť

Toluén je zradný. Na rozdiel od iných drog, ktoré telo ničia postupne, toluén spôsobuje nenávratné poškodenia od prvého užitia. Trpí najmä srdce, ktoré môže počas nekontrolovaného búšenia zlyhať. Chemikálie môžu spôsobiť udusenie, veľmi časté sú poleptania kože, ústnej dutiny, nosovej sliznice aj zažívacích orgánov.

Toluén má devastačný účinok na mozog. Jeho fetovanie spôsobuje výpadky pamäti, poruchy

reči, vnímania a nenávratné poškodenie nervovej sústavy. Toluén doslova „vygumuje“ mozog. Pravidelné užívanie toluénu sa prejavuje aj trvalým oslabením intelektu, úpadkom osobnosti až demenciou. Aj preto sa toluén nazýva „drogou hlúpych“.

Ničí obličky, imunitný systém a mení zloženie krvi. Spôsobuje bolesti hlavy, svalov, trasenie aj epileptické záchvaty.

Realizované s finančnou podporou Ministerstva zdravotníctva SR – v rámci účelovej dotácie na podporu protidrogových aktivít pre rok 2018.

V spolupráci s Úradom splnomocnenca vlády SR pre rómske komunity

